

СОГЛАСОВАНО  
Председатель Моршанского городского  
Общества инвалидов  
**В.А. Аурёмова**  
«03» марта 2021 г.



УТВЕРЖДЕНО:  
Председатель Комитета по  
образованию и молодежной  
политике Администрации г. Моршанска  
**В.А. Комарова**  
«03» марта 2021 г.



Директор МБОУ ДО ДЮСШ  
**В.А. Иваньшин**  
«03» марта 2021 г.

**ПАСПОРТ ДОСТУПНОСТИ  
ОБЪЕКТА СОЦИАЛЬНОЙ ИНФРАСТРУКТУРЫ (ОСИ)  
№21/0**

**Муниципальное бюджетное учреждение дополнительного образования  
«Детско-юношеская спортивная школа»  
Структурное подразделение  
Детский обособленно-оздоровительный лагерь «Акварель»  
(пос. Большая Кашма)**

УТВЕРЖДАЮ  
Директор МБОУ ДО ДЮСШ  
В.А. Иваньшин

"03" марта 2021 г.



ПАСПОРТ ДОСТУПНОСТИ  
объекта социальной инфраструктуры (ОСИ)  
№ 21/О

**1. Общие сведения об объекте**

- 1.1 Наименование (вид) объекта МБОУ ДО ДЮСШ «Детско-юношеская спортивная школа» структурное подразделение Детский обособленно-оздоровительный лагерь «Акварель»;
- 1.2 Адрес объекта Тамбовская область, Моршанский район, пос. Большая Кашма;
- 1.3 Сведения о размещении объекта:
  - корпус №1 – 209 кв.м.
  - корпус №2 – 336,4 кв.м
  - корпус №3 – 137 кв.м
  - столовая – 288,1 кв.м
  - душевая – 117,7 кв.м
  - зд. караульное помещение – сторожка – 11,2 кв.м
  - мед. пункт – 55,6 кв.м
  - теннисная – 45,1 кв.м
  - игровая-50,1 кв.м
  - склад – 12,4 кв.м
  - насосная – 10,1 кв.м
  - прачка – 12,2 кв.м.
  - наличие прилегающего земельного участка (да, нет);
- 1.4. Год постройки здания 1960 г. последнего капитального ремонта нет;
- 1.5. Дата предстоящих плановых ремонтных работ: \_\_\_\_\_, **косметический капитальный ремонт – по мере выделения финансовых средств, в рамках МП «Доступная среда»**

**сведения об организации, расположенной на объекте;**

1.6. Название организации (учреждения), (полное юридическое наименование – согласно Уставу, краткое наименование) Муниципальное бюджетное образовательное учреждение дополнительного образования «Детско-юношеская спортивная школа» структурное подразделение Детский обособленно-оздоровительный лагерь «Акварель»

1.7. Юридический адрес организации (учреждения) г. Моршанск, ул. Ленина, д.2;

1.8. Основания для пользования объектом (оперативное управление, аренда, собственность);

1.9. Форма собственности (государственная, негосударственная) государственная;

1.10. Территориальная принадлежность (федеральная, региональная, муниципальная);

1.11. Вышестоящая организация (наименование) Комитет по образованию и молодежной политике Администрации г. Моршанска;

1.12. Адрес вышестоящей организации, другие координаты: Тамбовская область, г. Моршанск, ул. Интернациональная, д. 41 а.

## 2. Характеристика деятельности организации на объекте

(по обслуживанию населения)

- 2.1. Сфера деятельности (здравоохранение, образование, социальная защита, физическая культура и спорт, культура, связь и информация, транспорт, жилой фонд, потребительский рынок и сфера услуг, другое) образование;
- 2.2. Виды оказываемых услуг образовательные;
- 2.3. Форма оказания услуг: (на объекте, с длительным пребыванием, в т.ч. проживанием, на дому, дистанционно);
- 2.4. Категории обслуживаемого населения по возрасту: (дети, взрослые трудоспособного возраста, пожилые; все возрастные категории);
- 2.5. Категории обслуживаемых инвалидов: инвалиды с нарушением опорно-двигательного аппарата; нарушениями зрения, нарушениями слуха, нарушениями умственного развития;
- 2.6. Плановая мощность: посещаемость (количество обслуживаемых в день), вместимость, пропускная способность 100;
- 2.7. Участие в исполнении ИПР инвалида, ребенка-инвалида (да, нет).

## 3. Состояние доступности объекта

### 3.1. Путь следования к объекту пассажирским транспортом

(описать маршрут движения с использованием пассажирского транспорта)

Остановка «пос. Большая Кашма», маршрутное такси,

наличие адаптированного пассажирского транспорта к объекту: нет.

### 3.2. Путь к объекту от ближайшей остановки пассажирского транспорта:

3.2.1. расстояние до объекта от остановки транспорта 1500 м;

3.2.2. время движения (пешком) 30 мин;

3.2.3. наличие выделенного от проезжей части пешеходного пути (да, нет);

3.2.4. Перекрестки: нерегулируемые; регулируемые, со звуковой сигнализацией, таймером; нет;

3.2.5. Информация на пути следования к объекту : акустическая, тактильная, визуальная; нет;

3.2.6. Перепады высоты на пути: есть, нет (описать: грунтовая песчаная дорога).

Их обустройство для инвалидов на коляске: да, нет.

### 3.3. Организация доступности объекта для инвалидов – форма обслуживания\*

№п/п	Категория инвалидов (вид нарушения)	Вариант организации доступности объекта (формы обслуживания)*
1.	<b>Все категории инвалидов и МГН</b>	
	<i>В том числе инвалиды:</i>	
2.	Передвигающиеся на креслах-колясках	<b>ВНД</b>
3.	С нарушениями опорно-двигательного аппарата	<b>ВНД</b>
4.	С нарушениями зрения	<b>ВНД</b>
5.	С нарушениями слуха	<b>ВНД</b>
6.	С нарушениями умственного развития	<b>ВНД</b>

\*- указывается один из вариантов: «А», «Б», «ДУ», «ВНД».

### 3.4. Состояние доступности основных структурно-функциональных зон

№п/п	Основные структурно-функциональные зоны	Состояние доступности, в том числе для основных категорий инвалидов **
1	Территория, прилегающая к зданию (участок)	<b>ВНД</b>
2	Вход (входы) в здание	<b>ВНД</b>
3	Путь (пути) движения внутри здания ( в т.ч. пути эвакуации)	<b>ВНД</b>
4	Зона целевого назначения здания (целевого посещения объекта)	<b>ВНД</b>
5	Санитарно-гигиенические помещения	<b>ВНД</b>
6	Система информации и связи (на всех зонах)	<b>ВНД</b>
7	Пути движения к объекту (от остановки транспорта)	<b>ВНД</b>

\*\*Указывается: **ДП-В** – доступно полностью всем; **ДП-И** (К, О, С, Г,У) – доступно полностью избирательно (указать категории инвалидов); **ДЧ-В** – доступно частично всем; **ДЧ-И** (К, О, С, Г,У) – доступно частично избирательно (указать категории инвалидов) ; **ДУ** - доступно условно; **ВНД** - временно недоступно.

### 3.5. ИТОГОВОЕ ЗАКЛЮЧЕНИЕ о состоянии доступности ОСИ: ДЧ-И

#### 4. Управленческое решение

##### 4.1. Рекомендации по адаптации основных структурных элементов объекта

№п/п	Основные структурно-функциональные зоны объекта	Рекомендации по адаптации объекта (вид работы) *
1	Территория, прилегающая к зданию (участок)	Нуждается (обустройство асфальтированной дорожки)
2	Вход (входы) в здание	Нуждается (ремонт капитальный)
3	Путь (пути) движения внутри здания ( в т.ч. пути эвакуации)	Нуждается (ремонт текущий)
4	Зона целевого назначения здания (целевого посещения объекта)	Нуждается (ремонт текущий)
5	Санитарно-гигиенические помещения	Нуждается (ремонт текущий)
6	Система информации на объекте (на всех зонах)	Нуждается (ремонт текущий)
7	Пути движения к объекту (от остановки транспорта)	Нуждается (ремонт текущий)
8	<b>Все зоны и участки</b>	Нуждается (ремонт текущий)

\* - указывается один из вариантов (видов работ): не нуждается; ремонт (текущий , капитальный); индивидуальное решение с ТСР; технические решения невозможны – организация альтернативной формы обслуживания.

4.2. Период проведения работ в рамках исполнения: не определен (по мере выделения финансовых средств)

по мере выделения финансовых средств в рамках **М.П. «Доступная среда»**

4.3. Ожидаемый результат (по состоянию доступности) после выполнения работ по адаптации: адаптация подведомственного объекта для инвалидов

Оценка результата исполнения программы, плана (по состоянию доступности)

4.4. Для принятия решений требуется, не требуется (*нужное подчеркнуть*): Согласие с Председателем Моршанского городского общества инвалидов.

Имеется заключение уполномоченной организации о состоянии доступности объекта (*наименование документа и выдавшей его организации, дата*), прилагается - нет.

4.5. Информация размещена (обновлена) на Карте доступности Субъекта РФ

**Дата**

*(наименование сайта, портала)*

## 5. Особые отметки

Паспорт сформирован на основании:

1. Анкеты (информации об объекте) от «03» марта 2021 г.
2. Акта обследования объекта: №1 акта от «03» марта 2021 г.
3. Приложения к акту обследования №1, №2, №3, №4, №5, №6.



**II Заключение по зоне:**

Наименование структурно-функциональной зоны	Состояние доступности* (к пункту 3.4 Акта обследования ОСИ)	Приложение		Рекомендации по адаптации (вид работы)** К пункту 4.1 Акта обследования ОСИ
		№ фото на плане	№ фото	
Территория, прилегающая к зданию (участок)	Вч-и	-	1-3	Обустр. Пандуса Асф. Площадки автостоянки

\*указывается : **ДП-В** – доступно полностью всем; **ДП-И** (К, О, С, Г, У) – доступно полностью избирательно (указать категории инвалидов); **ДЧ-В** – доступно частично всем; **ДЧ-И** (К, О, С, Г, У) – доступно частично избирательно (указать категории инвалидов ); **ДУ** –доступно условно, **ВНД** – недоступно.

\*\*указывается один из вариантов: не нуждается; ремонт (текущий, капитальный); индивидуальное решение с ТСР; технические решения невозможны – организация альтернативной формы обслуживания

Комментарий к заключению : ДПВ

П.1.1. – ДПВ

П.1.2. – ДПВ

П.1.3. – ДЧИ

П.1.4. – ВНД

**I Результаты обследования:  
2. Входа (входов) в здание**

**МБОУ ДО ДЮСШ «Детско-юношеская спортивная школа» структурное подразделение  
Детский обособленно-оздоровительный лагерь «Акварель», 393950, Моршанский район,  
пос. Большая Кашма**  
(Наименование объекта, адрес)

№ п/п	Наименование функционально-планировочного элемента	Наличие элемента			Выявленные нарушения и замечания		Работы по адаптации объектов	
		Есть/нет	№ на плане	№ фото	Содержания	Значимо для инвалида (категория)	Содержание	Виды работ
2.1	Лестниц (наружная)	есть	-	3	-	-	-	-
2.2	Пандус (наружный)	нет	-	-	-	-	-	-
2.3	Входная площадка (перед дверью)	есть	-	4	-	-	-	-
2.4	Дверь (входная)	есть	-	5,6	-	-	-	-
2.5	Тамбур	нет	-	-	-	-	-	-
	ОБЩИЕ требования к зоне			-	-	-	-	-

**II Заключение по зоне:**

Наименование структурно-функциональной зоны	Состояние доступности* (к пункту 3.4 Акта обследования ОСИ)	Приложение		Рекомендации по адаптации (виды работ)** к пункту 4.1 Акта обследования ОСИ
		№ на плане	№ фото	
Вход в здание	<b>ВНД</b>	-	<b>3-6</b>	Технические решения возможны

\*указывается : **ДП-В** – доступно полностью всем; **ДП-И** (К,О,С,Г,У) – доступно полностью избирательно (указать категории инвалидов); **ДЧ-В** – доступно частично всем; **ДЧ-И** (К,О,С,Г,У) – доступно частично избирательно (указать категории инвалидов); **ДУ** – доступно условно; **ВНД** – недоступно.

\*\*указывается один из вариантов: не нуждается; ремонт (текущий, капитальный); индивидуальное решение с ТСП; технические решения невозможны – организация альтернативной формы обслуживания

Комментарий к заключению: \_\_\_\_\_



**I Результаты обследования:**

**3. Пути (путей) движения внутри здания ( в т.ч. путей эвакуации)  
МБОУ ДО ДЮСШ «Детско-юношеская спортивная школа» структурное подразделение  
Детский обособленно - оздоровительный лагерь «Акварель», 393950, Моршанский  
район, пос. Большая Кашма  
(Наименование объекта, адрес)**

№ п/п	Наименование функционально-планировочного элемента	Наличие элемента			Выявленные нарушения и замечания		Работы по адаптации объектов	
		Есть/нет	№ на плане	№ фото	Содержание	Значимо для инвалида (категория)	Содержание	Виды работ
3.1	Коридор (вестибюль, зона ожидания, галерея, балкон)	есть	-	7	-	-	-	-
3.2	Лестница (внутри здания)	нет	-	-	-	-	-	-
3.3	Пандус (внутри здания)	нет	-	-	-	-	-	-
3.4	Лифт пассажирский (или подъемник)	нет	-	-	-	-	-	-
3.5	Дверь	есть	-	8	-	-	-	-
3.6	Пути эвакуации ( в т.ч. зоны безопасности)	есть	-	9,10	-	-	-	-
	ОБЩИЕ требования к зоне							

**II Заключение по зоне:**

Наименование структурно-функциональной зоны	Состояние доступности * (к пункту 3.4 Акта обследования ОСИ)	Приложение		Рекомендации по адаптации(вид работы)** к пункту 4.1 Акта обследования ОСИ
		№ на плане	№ фото	
Пути (путей) движения внутри здания ( в т.ч. путей эвакуации)	ВНД		7-10	Технические решения возможны частично

\*указывается : **ДП-В** – доступно полностью всем; **ДП-И** (К, О, С, Г, У) – доступно полностью избирательно (указать категории инвалидов); **ДЧ-В** – доступно частично всем; **ДЧ-И** (К, О, С, Г, У) – доступно частично избирательно (указать категории инвалидов); **ДУ** - доступно условно, **ВНД** – недоступно.

\*\*указывается один из вариантов: не нуждается; ремонт (текущий, капитальный); индивидуальное решение с ТСР; технические решения невозможны – организация альтернативной формы обслуживания.  
Комментарий к заключению: \_\_\_\_\_

**I Результаты обследования:**

**4. Зоны целевого назначения здания (целевого посещения объекта)  
Вариант I – зона обслуживания инвалидов**

**МБОУ ДО ДЮСШ «Детско-юношеская спортивная школа» структурное подразделение  
Детский обособленно - оздоровительный лагерь «Акварель», 393950, Моршанский район,  
пос. Большая Кашма**

(Наименование объекта, адрес)

№ п/п	Наименование функционально-планировочного элемента	Наличие элемента			Выявленные нарушения и замечания		Работы по адаптации объектов	
		Есть/нет	№ на плане	№ фото	Содержание	Значимость для инвалидов (категория)	Содержание	Виды работ
4.1	Кабинетная форма обслуживания	нет	-	-	-	-	-	-
4.2	Зальная форма обслуживания	нет	-	-	-	-	-	-
4.3	Прилавочная форма обслуживания	нет	-	-	-	-	-	-
4.4	Форма обслуживания с перемещением по маршруту	нет	-	-	-	-	-	-
4.5	Кабина индивидуального обслуживания	нет	-	-	-	-	-	-
	Общие требования к зоне							

**II Заключение по зоне:**

Наименование структурно-функциональной зоны	Состояние доступности * (к пункту 3.4 Акта обследования ОСИ)	Приложение		Рекомендации по адаптации (вид работы) ** к пункту 4.1 Акта обследования ОСИ
		№ на плане	№ фото	
Зоны целевого назначения здания (целевого посещения объекта) Вариант I – зона обслуживания инвалидов	ДП-И (о, г, у)		-	

\*указывается : ДП-В – доступно полностью всем; ДП-И (К, О, С, Г, У) – доступно полностью избирательно (указать категории инвалидов); ДЧ-В – доступно частично всем; ДЧ-И (К, О, С, Г, У) – доступно частично избирательно (указать категории инвалидов); ДУ - доступно условно, ВНД – недоступно.

\*\*указывается один из вариантов: не нуждается; ремонт (текущий, капитальный); индивидуальное решение с ТСР; технические решения невозможны – организация альтернативной формы обслуживания.

Комментарий к заключению: \_\_\_\_\_

**I Результаты обследования:**

**4.Зоны Целевого назначения (целевого назначения объекта)**

**Вариант II – места приложения труда**

**МБОУ ДО ДЮСШ «Детско-юношеская спортивная школа» структурное подразделение  
Детский обособленно - оздоровительный лагерь «Акварель», 393950, Моршанский район,  
пос. Большая Кашма**

*(Наименование объекта, адрес)*

Наименование функционально-планировочного элемента	Наличие элемента			Выявленные нарушения и замечания		Работы по адаптации объектов	
	Есть/нет	№ на плане	№ фото	Содержание	Значимо для инвалида (категория)	Содержание	Виды работ
Место приложения труда	нет	-	-	-	-	-	-

**II Заключение по зоне:**

Наименование структурно - функциональной зоны	Состояние доступности* (к пункту 3.4 Акта обследования ОСИ)	Приложение		Рекомендации по адаптации (вид работы)** к пункту 4.1 Акта обследования ОСИ
		№ на плане	№ фото	
Зоны целевого назначения здания (целевого посещения объекта) Вариант II – места приложения труда	ДЧ-В			Технические решения не возможны

\*указывается : **ДП-В** – доступно полностью всем; **ДП-И** (К, О, С, Г, У) – доступно полностью избирательно (указать категории инвалидов); **ДЧ-В** – доступно частично всем; **ДЧ-И** (К, О, С, Г, У) – доступно частично избирательно (указать категории инвалидов); **ДУ** - доступно условно, **ВНД** – недоступно.

\*\*указывается один из вариантов: не нуждается; ремонт (текущий, капитальный); индивидуальное решение с ТСП; технические решения невозможны – организация альтернативной формы обслуживания.

Комментарий к заключению:

---



---



---



---

**I Результаты обследования:**

**4. Зоны целевого назначения здания (целевого посещения объекта)  
Вариант III – жилые помещения**

**МБОУ ДО ДЮСШ «Детско-юношеская спортивная школа» структурное подразделение  
Детский обособленно - оздоровительный лагерь «Акварель», 393950, Моршанский  
район, пос. Большая Кашма**  
*(Наименование объекта, адрес)*

Наименование функционально-планировочного элемента	Наличие элемента			Выявленные нарушения и замечания		Работы по адаптации объектов	
	Есть/нет	№ на плане	№ фото	Содержание	Значимость инвалида (категория)	Содержание	Виды работ
Жилые помещения	есть	-	11	-	-	-	-

**II Заключение по зоне:**

Наименование структурно-функциональной зоны	Состояние доступности* (к пункту 3.4 Акта обследования ОСИ)	Приложение		Рекомендации по адаптации (вид работы)** к пункту 4.1 Акта обследования ОСИ
		№ на плане	№ фото	
Зоны целевого назначения здания (целевого посещения объекта) Вариант III	ДЧ-В	-	11	Технические решения возможны частично

\*указывается : **ДП-В** – доступно полностью всем; **ДП-И** (К, О, С, Г, У) – доступно полностью избирательно (указать категории инвалидов); **ДЧ-В** – доступно частично всем; **ДЧ-И** (К, О, С, Г, У) – доступно частично избирательно (указать категории инвалидов); **ДУ** - доступно условно, **ВНД** – недоступно.

\*\*указывается один из вариантов: не нуждается; ремонт (текущий, капитальный); индивидуальное решение с ТСП; технические решения невозможны – организация альтернативной формы обслуживания.

Комментарий к заключению:

---



---



---

**I Результаты обследования :**  
**5. Санитарно-гигиенических помещений**

**МБОУ ДО ДЮСШ «Детско-юношеская спортивная школа» структурное подразделение**  
**Детский обособленно - оздоровительный лагерь «Акварель», 393950, Моршанский**  
**район, пос. Большая Кашма**  
*(Наименование объекта, адрес)*

№ п/п	Наименование функционально-планировочного элемента	Наличие элемента			Выявленные нарушения и замечания		Работы по адаптации объектов	
		Есть/нет	№ на плане	№ фото	Содержание	Значимо для инвалида (категория)	Содержание	Виды работ
5.1	Туалетная комната	есть	-	12	-	-	-	-
5.2	Душевая/ванная комната	есть	-	13	-	-	-	-
5.3	Бытовая комната (гардеробная)	нет	-	-	-	-	-	-
	ОБЩИЕ требования к зоне							

**II Заключение по зоне**

Наименование структурно-функциональной зоны	Состояние доступности *(к пункту 3.4 Акта обследования ОСИ)	Приложение		Рекомендации к адаптации (вид работы)** к пункту 4.1 Акта обследования ОСИ
		№ на плане	№ фото	
Санитарно-гигиенические помещения	<b>ДЧ-В</b>		12-13	Технические решения возможны

\*указывается : **ДП-В** – доступно полностью всем; **ДП-И** (К, О, С, Г, У) – доступно полностью избирательно (указать категории инвалидов); **ДЧ-В** – доступно частично всем; **ДЧ-И** (К, О, С, Г, У) – доступно частично избирательно (указать категории инвалидов); **ДУ** - доступно условно, **ВНД** – недоступно.

\*\*указывается один из вариантов: не нуждается; ремонт (текущий, капитальный); индивидуальное решение с ТСР; технические решения невозможны – организация альтернативной формы обслуживания.

Комментарий к заключению:

---



---



---

**I Результаты обследования:**

**6. Системы информации на объекте**

**МБОУ ДО ДЮСШ «Детско-юношеская спортивная школа» структурное подразделение  
Детский обособленно - оздоровительный лагерь «Акварель», 393950, Моршанский район,  
пос. Большая Кашма**

*(Наименование объекта, адрес)*

№п/п	Наименование функционально-планировочного элемента	Наличие элемента			Выявленные нарушения		Работы по адаптации объектов	
		Есть/нет	№на плане	№ фото	Содержание	Значимо для инвалидов (категория)	Содержание	Виды работ
6.1	Визуальные средства	Есть	-	-	-	-	-	-
6.2	Акустические средства	Есть	-	-	-	-	-	-
6.3	Тактильные средства	нет	-	-	-	-	-	-
	ОБЩИЕ требования к зоне							

**II Заключение по зоне:**

Наименование структурно-функциональной зоны	Состояние доступности* (к пункту 3.4 Акта обследования ОСИ)	Приложение		Рекомендации по адаптации (вид работы)** к пункту 4.1 Акта обследования ОСИ
		№ на плане	№ фото	
Система информации на объекте	ДЧ-В			Индивидуальное решение с ТСП

\*указывается : **ДП-В** – доступно полностью всем; **ДП-И** (К, О, С, Г, У) – доступно полностью избирательно (указать категории инвалидов); **ДЧ-В** – доступно частично всем; **ДЧ-И** (К, О, С, Г, У) – доступно частично избирательно (указать категории инвалидов); **ДУ** - доступно условно, **ВНД** – недоступно.

\*\*указывается один из вариантов: не нуждается; ремонт (текущий, капитальный); индивидуальное решение с ТСП; технические решения невозможны – организация альтернативной формы обслуживания.

Комментарий к заключению:

---



---



---



---



Утверждаю:  
 Директор МБОУ ДО ДЮСШ  
 В.А. Иваншин  
 «03» марта 2021 г.

**АНКЕТА**  
**(информация на объекте социальной инфраструктуры)**  
**К ПАСПОРТУ ДОСТУПНОСТИ ОСИ**  
**№21/0**

**1. Общие сведения об объекте**

- 1.1. Наименование (вид) объекта МБОУ ДО ДЮСШ «Детско-юношеская спортивная школа» структурное подразделение Детский обособленно-оздоровительный лагерь «Акварель»
- 1.2. Адрес объекта Тамбовская область, Моршанский район, пос. Большая Кашма
- 1.3. Сведения о размещении объекта:
- корпус №1 – 209 кв.м.
  - корпус №2 – 336,4 кв.м
  - корпус №3 – 137 кв.м
  - столовая – 288,1 кв.м
  - душевая – 117,7 кв.м
  - зд. караульное помещение – сторожка – 11,2 кв.м
  - мед. пункт – 55,6 кв.м
  - теннисная – 45,1 кв.м
  - игровая-50,1 кв.м
  - склад – 12,4 кв.м
  - насосная – 10,1 кв.м
  - прачка – 12,2 кв.м.
- 1.4. Год постройки здания 1960 г. последнего капитального ремонта нет;
- 1.5. Дата предстоящих плановых ремонтных работ: текущего 2022 г., капитального – по мере выделения финансовых средств.

**сведения об организации, расположенной на объекте;**

- 1.6. Название организации (учреждения), (полное юридическое наименование – согласно Уставу, краткое наименование) Муниципальное бюджетное образовательное учреждение дополнительного образования «Детско-юношеская спортивная школа» структурное подразделение Детский обособленно-оздоровительный лагерь «Акварель»
- 1.7. Юридический адрес организации (учреждения) г. Моршанск, ул. Ленина, д.2;
- 1.8. Основания для пользования объектом (оперативное управление, аренда, собственность);
- 1.9. Форма собственности (государственная, негосударственная) государственная;
- 1.10. Территориальная принадлежность (федеральная, региональная, муниципальная);
- 1.11. Вышестоящая организация (наименование) Комитет по образованию и молодежной политике Администрации г. Моршанска;
- 1.12. Адрес вышестоящей организации, другие координаты Тамбовская область, г. Моршанск, ул. Интернациональная, д. 41 а.

## 2. Характеристика деятельности организации на объекте

- 2.1. Сфера деятельности (здравоохранение, образование, социальная защита, физическая культура и спорт, культура, связь и информация, транспорт, жилой фонд, потребительский рынок и сфера услуг, другое образование).
- 2.2. Виды оказываемых услуг: образовательные.
- 2.3. Форма оказания услуг: (на объекте, с длительным пребыванием, в т.ч. проживанием, на дому, дистанционно)
- 2.4. Категории обслуживаемого населения по возрасту: (дети, взрослые трудоспособного возраста, пожилые; все возрастные категории).
- 2.5. Категории обслуживаемых инвалидов: инвалиды, передвигающиеся на коляске, инвалиды с нарушениями опорно-двигательного аппарата; нарушениями зрения, нарушениями слуха, нарушениями умственного развития.
- 2.6. Плановая мощность: посещаемость (количество обслуживаемых в день), вместимость, пропускная способность – 100
- 2.7. Участие в исполнении ИПР инвалида, ребенка-инвалида (да, нет).

## 3. Состояние доступности объекта для инвалидов и других маломобильных групп населения (МГН)

### 3.1. Путь следования к объекту пассажирским транспортом

(описать маршрут движения с использованием пассажирского транспорта)

Остановка «пос. Большая Кашма» маршрутное такси, наличие адаптированного пассажирского транспорта к объекту нет

### 3.2. Путь к объекту от ближайшей остановки пассажирского транспорта:

- 3.2.1. расстояние до объекта от остановки транспорта 1500 м;
  - 3.2.2. время движения (пешком) 30 мин;
  - 3.2.3. наличие выделенного от проезжей части пешеходного пути (да, нет);
  - 3.2.4. Перекрестки: *нерегулируемые; регулируемые, со звуковой сигнализацией, таймером; нет*;
  - 3.2.5. Информация на пути следования к объекту : *акустическая, тактильная, визуальная; нет*;
  - 3.2.6. Переады высоты на пути: *есть, нет (описать: грунтовая песчаная дорога)*;
- Их обустройство для инвалидов на коляске: да, нет.

### 3.3 Вариант организации доступности ОСИ (формы обслуживания)\* с учетом СП 35-101-2001

№п/п	Категория инвалидов (вид нарушения)	Вариант организации доступности объекта
1	<b>Все категории инвалидов и МНГ</b>	
	<i>в том числе инвалиды:</i>	
2	передвигающиеся на креслах-колясках	<b>ВНД</b>
3	с нарушениями опорно-двигательного аппарата	<b>ВНД</b>
4	с нарушениями зрения	<b>ВНД</b>
5	с нарушениями слуха	<b>ВНД</b>
6	с нарушениями умственного развития	<b>ВНД</b>

\*-указывается один из вариантов: «А», «Б», «ДУ», «ВНД»



4. **Управленческое решение** (предложения по адаптации основных структурных элементов объекта)

№п/п	Основные структурно-функциональные зоны объекта	Рекомендации по адаптации объекта (вид работы)*
1	Территория, прилегающая к зданию (участок)	Оборудовать асфальтовыми дорожками и адаптация входных дверей
2	Вход (входы) в здание	Ремонт (текущий)
3	Путь (пути) движения внутри здания ( в т.ч. пути эвакуации)	Ремонт (текущий)
4	Зона целевого назначения (целевого посещения объекта)	Ремонт (текущий)
5	Санитарно-гигиенические помещения	Ремонт (текущий)
6	Система информации на объекте ( на всех зонах)	Ремонт (текущий)
7	Пути движения к объекту ( от остановки транспорта)	Ремонт (текущий)
8	<b>Все зоны и участки</b>	

\*- указывается один из вариантов (виды работ): не нуждается; ремонт (текущий, капитальный); индивидуальное решение с ТСП; технические решения невозможны – организация альтернативной формы обслуживания

**Размещение информации на Карте доступности субъекта РФ СОГЛАСОВАННО:**

В.А. ИВАНЬШИН, ДИРЕКТОР, Г. МОРШАНСК, УЛ. ЛЕНИНА,

Д.2

(подпись, Ф.И.О., должность; координаты для связи уполномоченного представителя объекта)



УТВЕРЖДАЮ  
Директор МБОУ ДО ДЮСШ  
В.А. Иваньшин  
«03» марта 2021г.

**АКТ ОБСЛЕДОВАНИЯ**  
**Объекта социальной инфраструктуры**  
**К ПАСПОРТУ ДОСТУПНОСТИ ОСИ**  
**№21/0**

г. Моршанск, Тамбовская область  
Наименование территориального образования субъекта РФ

«    »    20    г.

**1. Общие сведения об объекте**

1.1. Наименование (вид) объекта **МБОУ ДО ДЮСШ «Детско-юношеская спортивная школа» структурное подразделение Детский обособленно-оздоровительный лагерь «Акварель»;**

1.2. Адрес объекта **Тамбовская область, Моршанский район, пос. Большая Кашма;**

1.3. Сведения о размещении объекта:

- корпус №1 – 209 кв.м.
- корпус №2 – 336,4 кв.м
- корпус №3 – 137 кв.м
- столовая – 288,1 кв.м
- душевая – 117,7 кв.м
- зд. караульное помещение – сторожка – 11,2 кв.м
- мед. пункт – 55,6 кв.м
- теннисная – 45,1 кв.м
- игровая-50,1 кв.м
- склад – 12,4 кв.м
- насосная – 10,1 кв.м
- прачка – 12,2 кв.м.
- наличие прилегающего земельного участка (да, нет);

1.4. Год постройки здания 1960 г. последнего капитального ремонта нет;

1.5. Дата предстоящих плановых ремонтных работ: текущего           , капитального           .

1.6. Название организации (учреждения), (полное юридическое наименование – согласно Уставу, краткое наименование) **МБОУ ДО ДЮСШ «Детско-юношеская спортивная школа» структурное подразделение Детский обособленно-оздоровительный лагерь «Акварель»;**

1.7. Юридический адрес организации (учреждения) **г. Моршанск, ул. Ленина, д.2;**

**2. Характеристика деятельности организации на объекте**

Дополнительная информация образовательная деятельность

**3. Состояние доступности объекта**

**3.1. Путь следования к объекту пассажирским транспортом**

(описать маршрут движения с использованием пассажирского транспорта)

Наличие адаптированного пассажирского транспорта к объекту: нет.

**3.2. Путь к объекту от ближайшей остановки пассажирского транспорта:**

3.2.1. Расстояние до объекта от остановки транспорта 1500 м;

3.2.2. Время движения (пешком) 30 мин;

3.2.3. Наличие выделенного от проезжей части пешеходного пути ( да, нет);

3.2.4. Перекрестки: нерегулируемые; регулируемые, со звуковой сигнализацией,  
таймером; нет.

3.2.5. Информация на пути следования к объекту: *акустическая, тактильная, визуальная; нет;*

3.2.6. Перепады высоты на пути: *есть, нет* (описать – между тротуаром и проезжей частью);

Их обустройство для инвалидов на коляске: *да, нет.*

### 3.3 Организация доступности объекта для инвалидов – форма обслуживания

№п/п	Категория инвалидов (вид нарушения)	Вариант организации доступности объекта (формы обслуживания)*
1.	<b>Все категории инвалидов и МГН</b>	
	<i>в том числе инвалиды:</i>	
2.	передвигающиеся на креслах-колясках	<b>ВНД</b>
3.	с нарушениями опорно-двигательного аппарата	<b>ВНД</b>
4.	с нарушениями зрения	<b>ВНД</b>
5.	с нарушениями слуха	<b>ВНД</b>
6.	с нарушениями умственного развития	<b>ВНД</b>

\*-указывается один из вариантов: «А», «Б», «ДУ», «ВНД»

### 3.4 Состояние доступности основных структурно-функциональных зон

№п/п	Основные структурно-функциональные зоны	Состояние доступности, в том числе для основных категорий инвалидов**	Приложение	
			№ на плане	№ фото
1.	Территория, прилегающая к зданию (участок)	<b>ВНД</b>		1,2,3
2.	Вход (входы) в здание	<b>ВНД</b>	1	3,4,5,6
3.	Путь (пути) движения внутри здания ( в т.ч. пути эвакуации)	<b>ВНД</b>		7,8,9,10
4.	Зона целевого назначения здания (целевого посещения объекта)	<b>ВНД</b>		11
5.	Санитарно-гигиенические помещения	<b>ВНД</b>		12,13
6.	Система информации и связи (на всех зонах)	<b>ВНД</b>	-	-
7.	Пути движения к объекту (от остановки транспорта)	<b>ВНД</b>	9	9

\*\*указывается: **ДП-В** – доступно полностью всем; **ДП-И** (К,О,С,Г,У) – доступно полностью избирательно (указать категории инвалидов); **ДЧ-В** – доступно частично всем; **ДЧ-И** (К,О,С,Г,У) – доступно частично избирательно (указать категории инвалидов); **ДУ** – доступно условно, **ВНД** – недоступно.

### 3.5. ИТОГОВОЕ ЗАКЛЮЧЕНИЕ о состоянии доступности ОСИ: **ВНД**

#### 4. Управленческое решение (проект)

##### 4.1. Рекомендации по адаптации основных структурных элементов объекта:

№п/п	Основные структурно-функциональные зоны объекта	Рекомендации по адаптации объекта (вид работы)*
1	Территория, прилегающая к зданию (участок)	Оборудовать асфальтными дорожками и адаптация входных дверей
2	Вход (входы) в здание	Ремонт (капитальный)
3	Путь (пути) движения внутри здания (в т.ч. пути эвакуации)	Ремонт (текущий)
4	Зона целевого назначения здания (целевого посещения объекта)	Ремонт (текущий)
5	Санитарно-гигиенические помещения	Ремонт (текущий)
6	Система информации на объекте (на всех зонах)	Ремонт (текущий)
7	Пути движения к объекту (от остановки транспорта)	Ремонт (текущий)
8	<b>Все зоны и участки</b>	

\*-указывается один из вариантов (видов работ): не нуждается; ремонт (текущий, капитальный); индивидуальное решение с ТСП; технические решения невозможны – организация альтернативной формы обслуживания

##### 4.2. Период проведения работ по мере выделения финансовых средств в рамках МП «Доступная среда»

(указывается наименование документа: программы, плана)

##### 4.3. Ожидаемый результат (по состоянию доступности) после выполнения работ по адаптации ДЧ-И

Оценка результата исполнения программы, плана (по состоянию доступности) ДЧ-И

##### 4.4. Для принятия решения требуется, не требуется (нужное подчеркнуть):

###### 4.4.1. Согласование на Комиссии **областной комиссии**;

(наименование Комиссии по координации деятельности с сфере обеспечения доступной среды жизнедеятельности для инвалидов и других МГН)

###### 4.4.2. Согласование работ с надзорными органами (в сфере проектирования и строительства, архитектуры, охраны памятников, другое - указать)

требуется;

###### 4.4.3. Техническая экспертиза; разработка проектно-сметной документации;

требуется;

###### 4.4.4. Согласование с вышестоящей организацией (собственником объекта);

###### 4.4.5. Согласование с общественными организациями инвалидов;

###### 4.4.6. Другое - \_\_\_\_\_

Имеется заключение уполномоченной организации о состоянии доступности объекта(наименование документа и выдавшей его организации, дата), прилагается -

##### 4.5. Информация может быть размещена (обновлена) на Карте доступности субъекта РФ

Портал «Жить вместе»

(наименование сайта, портала)

## 5. Особые отметки

### ПРИЛОЖЕНИЯ:

Результаты обследования:

- |  |                    |
|--|--------------------|
| 1. Территории, прилегающей к объекту       | на <u>  1  </u> л. |
| 2. Входа (входов) в здание                 | на <u>  1  </u> л. |
| 3. Путей движения в здании                 | на <u>  1  </u> л. |
| 4. Зоны целевого назначения объекта        | на <u>  3  </u> л. |
| 5. Санитарно-гигиенических помещений       | на <u>  1  </u> л. |
| 6. Системы информации (и связи) на объекте | на <u>  2  </u> л. |

Результаты фотофиксации на объекте \_\_\_\_\_ на   13   л.


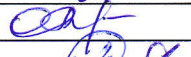



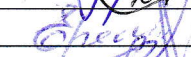
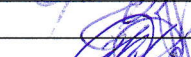

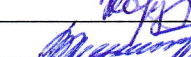





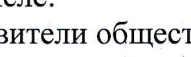
Поэтажные планы, паспорт БТИ \_\_\_\_\_ на \_\_\_\_\_ л.

Другое (в том числе дополнительная информация о путях движения к объекту)

Руководитель рабочей группы для выполнения плана мероприятий, реализуемых для достижения запланированных значений показателей доступности для инвалидов и маломобильных групп населения объектов и услуг,

заместитель главы администрации города \_\_\_\_\_  И.В. Дорожкина

Члены рабочей группы:

	Н.В. Сучкова
	О.П. Баулина
	Н.А. Метальникова
	Д.Н. Асоскова
	О.А. Гусева
	Т.В. Добычина
	Л.Н. Еремеева
	А.В. Еркин
	М.М. Жеребцова
	Т.С. Козлова
	В.А. Комарова
	С.А. Мальшева
	И.Л. Урбан
	О.А. Челмодеева
	Г.В. Калинин

В том числе:

Представители общественных организаций инвалидов

Председатель городского общества инвалидов \_\_\_\_\_  В.А. Афремова

Представители организации, расположенной на объекте

Иваньшин В.А. – директор МБОУ ДО ДЮСШ \_\_\_\_\_

(подпись)

Шлыков В.В. – начальник структурного подразделения  
Детский обособленно-оздоровительный лагерь «Акварель» \_\_\_\_\_

(подпись)

Управленческое решение согласовано «    » \_\_\_\_\_ 20    г.

рис. 1 фото 2



ДЕТСКИЙ ДОПОЛНИТЕЛЬНО-ОБРАЗОВАТЕЛЬНЫЙ  
ЛАГЕРЬ  
**АКВАРЕЛЬ**

Вход только для детей

рисунок 4 фото 2



СТОЛОВАЯ

МЕНЮ  
1. 10.00 - 12.00 - Завтрак  
2. 12.00 - 14.00 - Обед  
3. 14.00 - 16.00 - Полдник  
4. 16.00 - 18.00 - Ужин  
5. 18.00 - 20.00 - Чай/Кофе

new photo 3





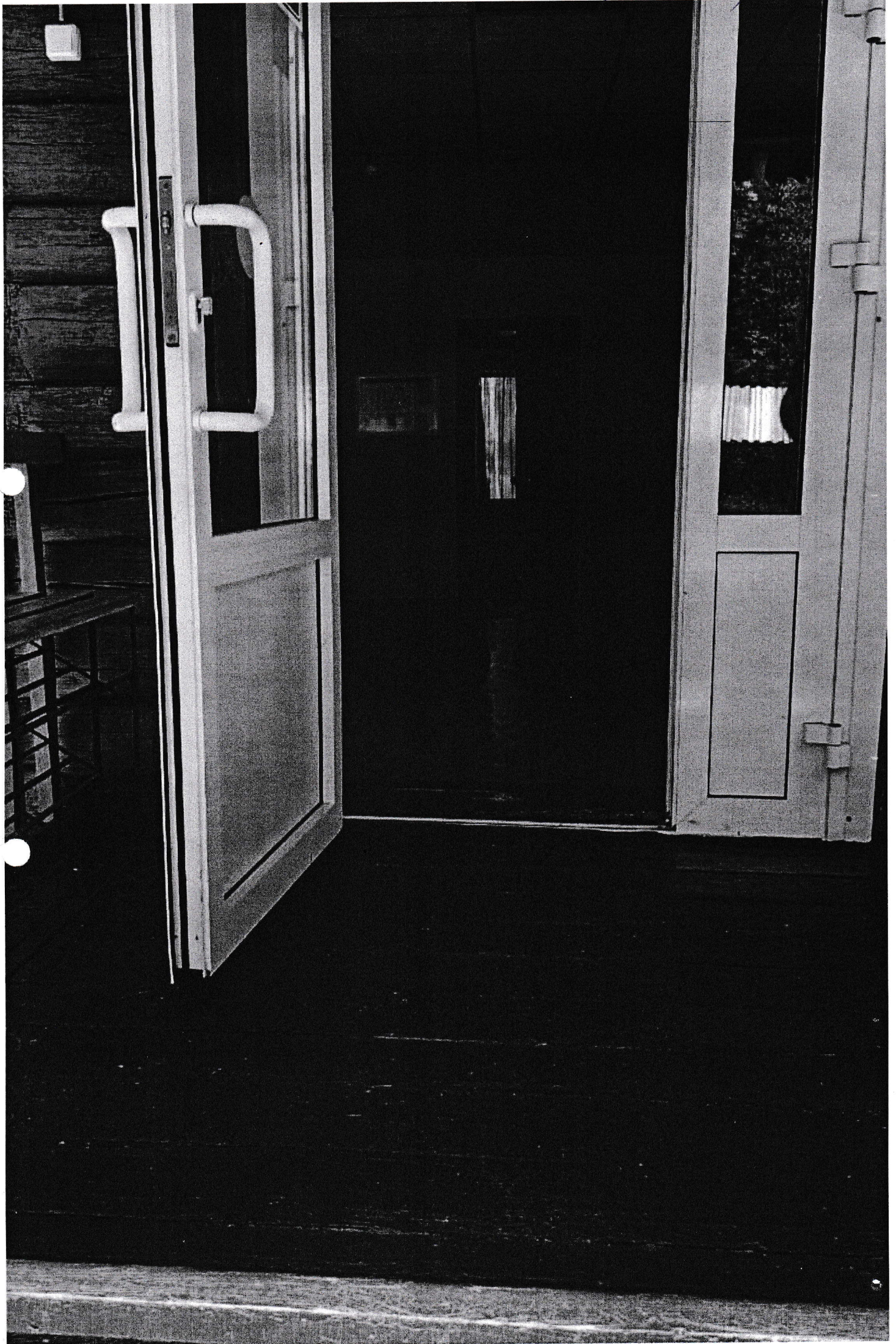
Miller. 2 00702



нрм а 9070 4



прел. 2 фото 5



sheet 2 photo 6



апр 3

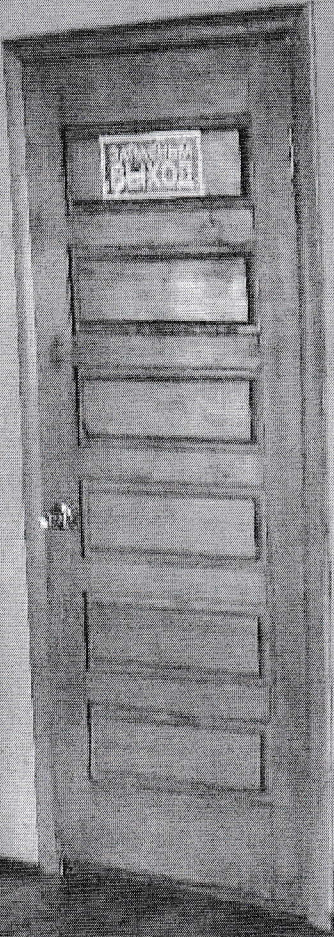
фото 7



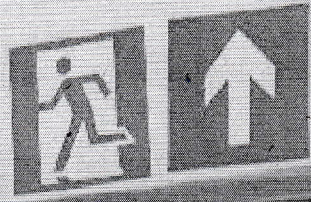
номер 3 проект



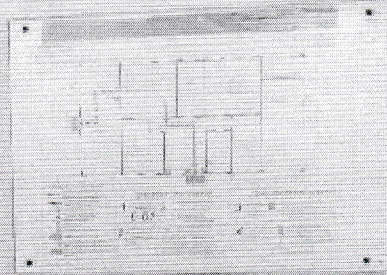
рис. 3 фото 9



нрч 3 907010



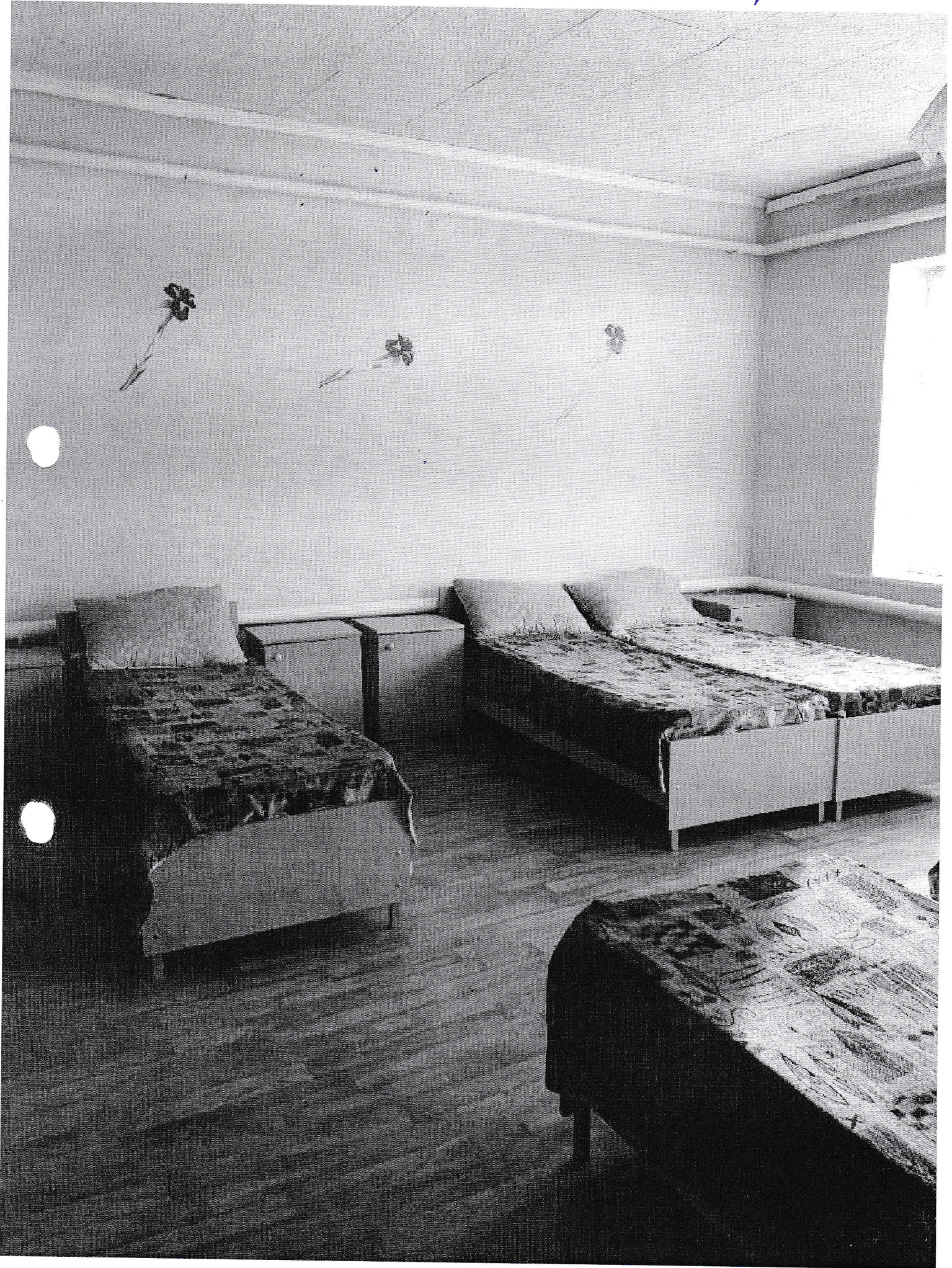
220 В



Проект плана  
на этаже  
08.11.12



прис 4 фото 19



April 5 1950 12



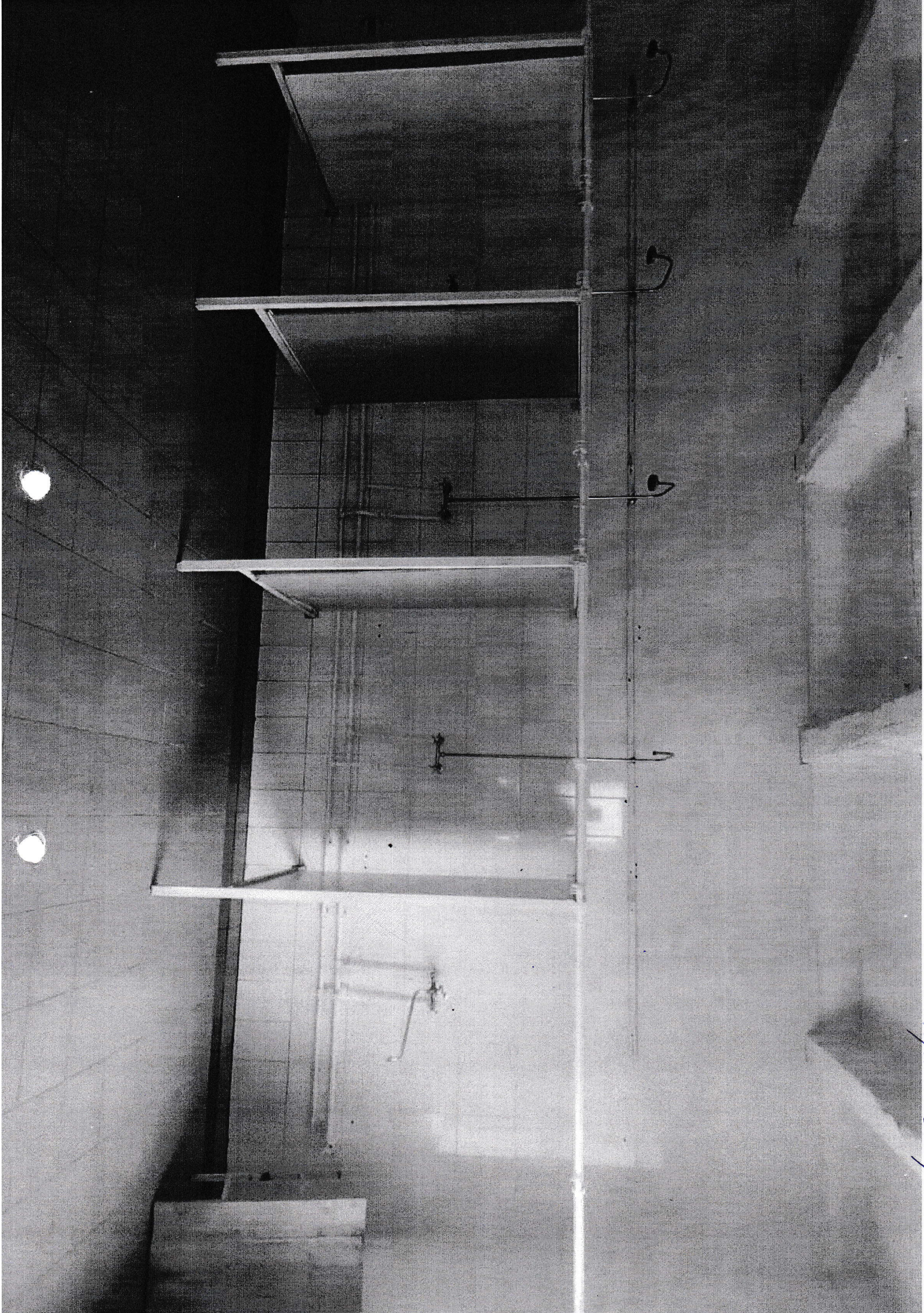
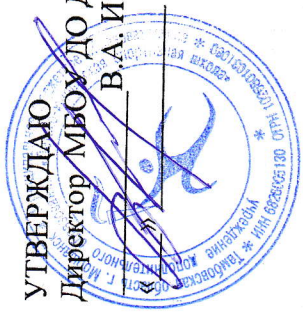
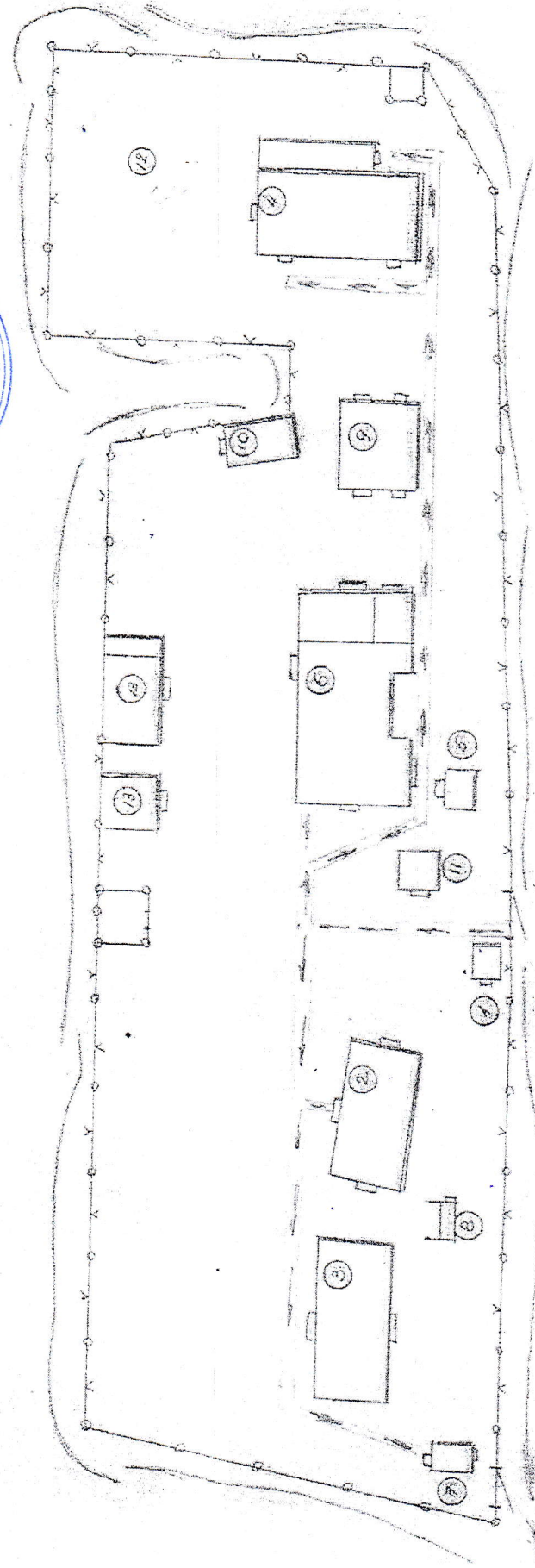


Fig. 5. p. 13

УТВЕРЖДАЮ  
 Директор МБОУ ДО ДЮСШ  
 В.А. ИВАНЬШИН  
 202 г.



ПЛАН (схема)



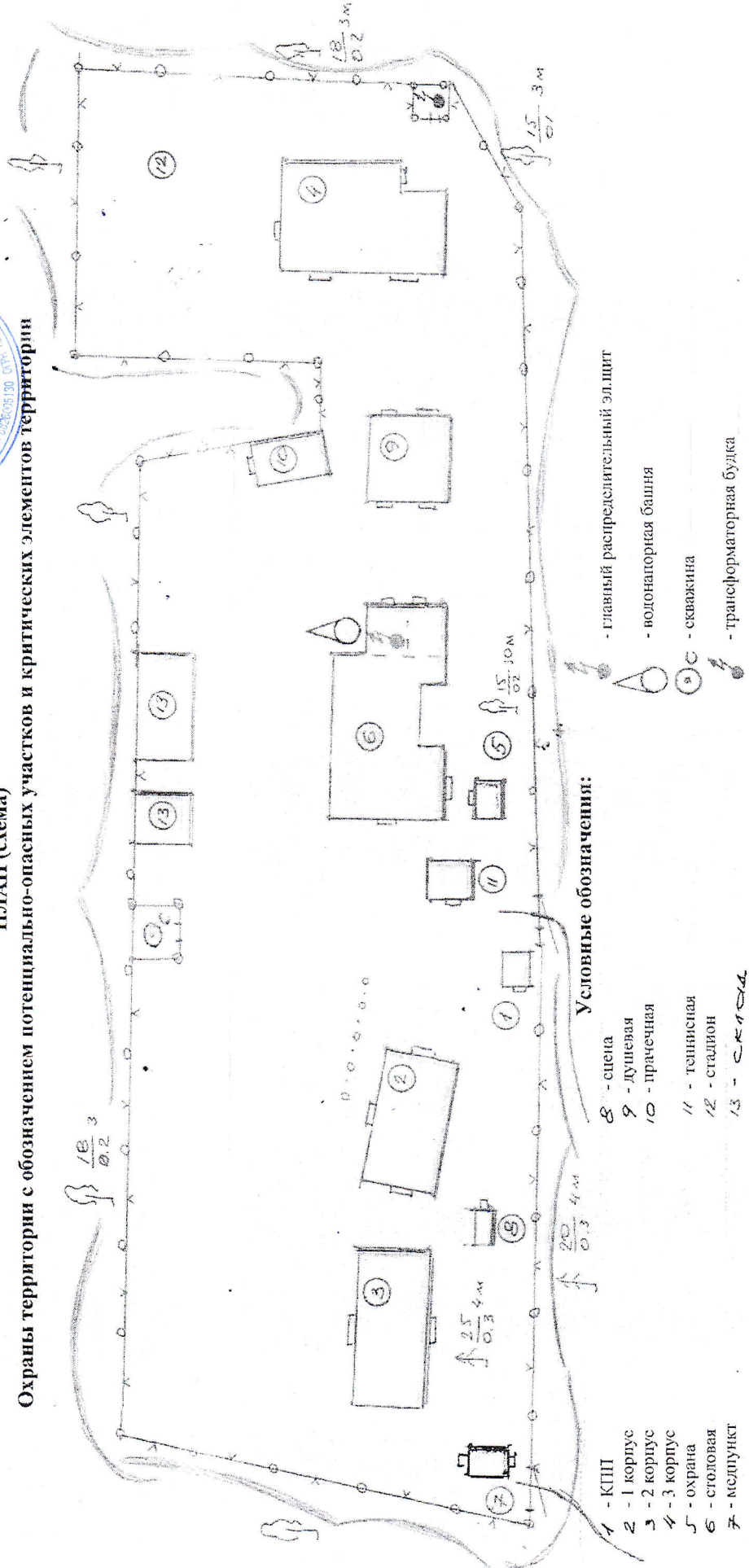
Условные обозначения:

- 1 - КПП
- 2 - 1 корпус
- 3 - 2 корпус
- 4 - 3 корпус
- 5 - охрана
- 6 - столовая
- 7 - мелпункт
- 8 - стена
- 9 - душевая
- 10 - прачечная
- 11 - теннисная
- 12 - стадион
- 13 - с/к/а

УТВЕРЖДАЮ  
 Директор МБОУ ДО ДЮСШ  
 В.А. Иваницин  
 202 г.



ПЛАН (схема)  
 Охраны территории с обозначением потенциально-опасных участков и критических элементов территории

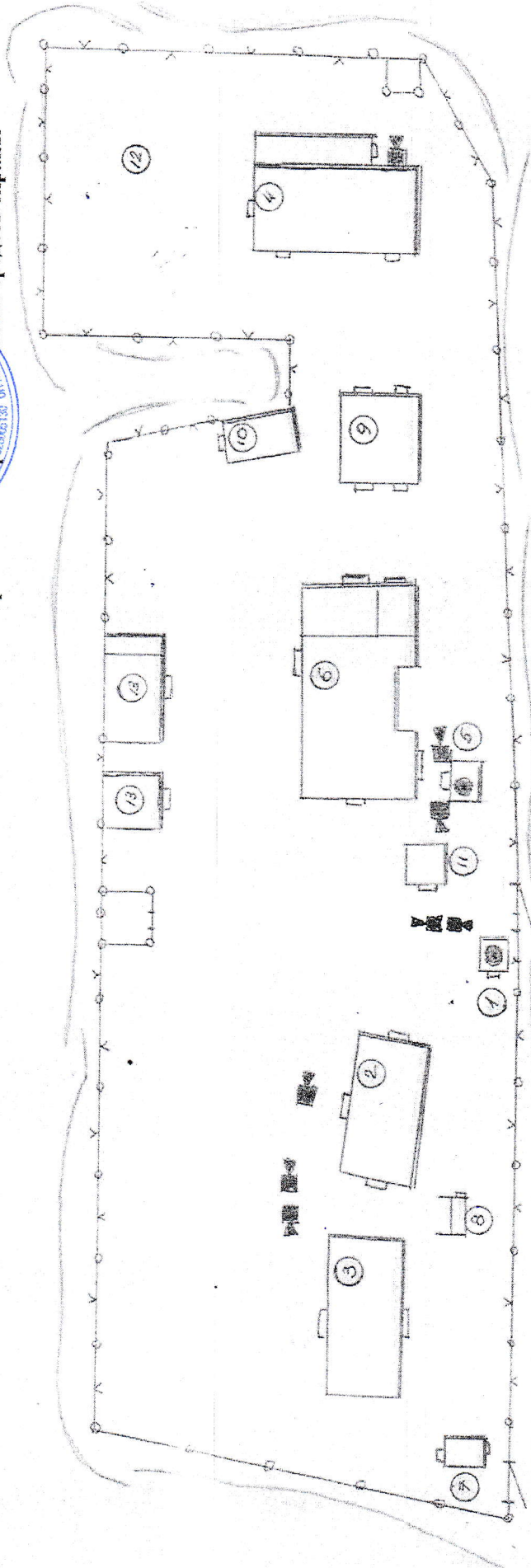


УТВЕРЖДАЮ  
 Директор МБОУ ДО ДЮСШ  
 В.А. Иванов  
 202 г.



ПЛАН (схема)

Охраны территории с указанием контрольно-пропускных пунктов, постов охраны инженерно-технических средств охраны



Условные обозначения:

- |              |                |                            |
|--------------|----------------|----------------------------|
| 1 - КПП      | 8 - стена      | ● - тревожная кнопка       |
| 2 - 1 корпус | 9 - душевая    | ■ - камера видеонаблюдения |
| 3 - 2 корпус | 10 - прачечная |                            |
| 4 - 3 корпус | 11 - теннисная |                            |
| 5 - охрана   | 12 - стадион   |                            |
| 6 - столовая | 13 - с/к/с/д   |                            |
| 7 - медпункт |                |                            |